

ŘEZ ATRIEM 1 C - C

1:25

PODMÍNKY A ZÁSADY PRO POUŽITÍ PROJEKTOVÉ DOKUMENTACE:

PŘESNÉ ROZMĚRY JE NUTNO OVĚŘIT ZHOTOVITELEM PŘÍMO NA STAVBĚ V PRŮBĚHU REALIZACE.

PŘÍPADNÉ ÚPRAVY PROJEKTOVÉ DOKUMENTACE MUSÍ BÝT SCHVÁLENY ZODPOVĚDNÝM PROJEKTANTEM, TECHNICKÝM DOZOREM INVESTORA A INVESTOREM. O PŘÍPADNÉ NESROVNALOSTI PROJEKTOVÉ DOKUMENTACE OPROTI SKUTEČNOSTI BUDE PROJEKTANT NEPRODLÉNĚ INFORMOVÁN TAK, ABY MOHL PROVĚST PŘÍSLUŠNÉ KOREKCE PROJEKTOVÉ DOKUMENTACE.

REALIZACE STAVBY BUDE PROVEDENA V SOULADU S PLATNÝMI ČESKÝMI A EVROPSKÝMI NORMAMI, PLATNÝMI VYHLÁŠKAMI A OBEČNÉ TECHNICKÝMI POŽADAVKY NA VÝSTAVBU.

SOUČÁSTÍ TĚTO PROJEKTOVÉ DOKUMENTACE NEJÍ DOKUMENTACE PRO POMOCNÉ PRÁCE A KONSTRUKCE, VÝROBNĚ TECHNICKÁ DOKUMENTACE, DOKUMENTACE VÝROBKŮ DODANÝCH NA STAVBU, VÝKRESY PREFABRIKÁTŮ A MONTÁŽNÍ DOKUMENTACE. POKUD JE NUTNO ZPRACOVAT NĚKTEROU Z TĚCHTO DOKUMENTACÍ, JDE VŽDY O SOUČÁST DODAVATELSKÉ DOKUMENTACE.

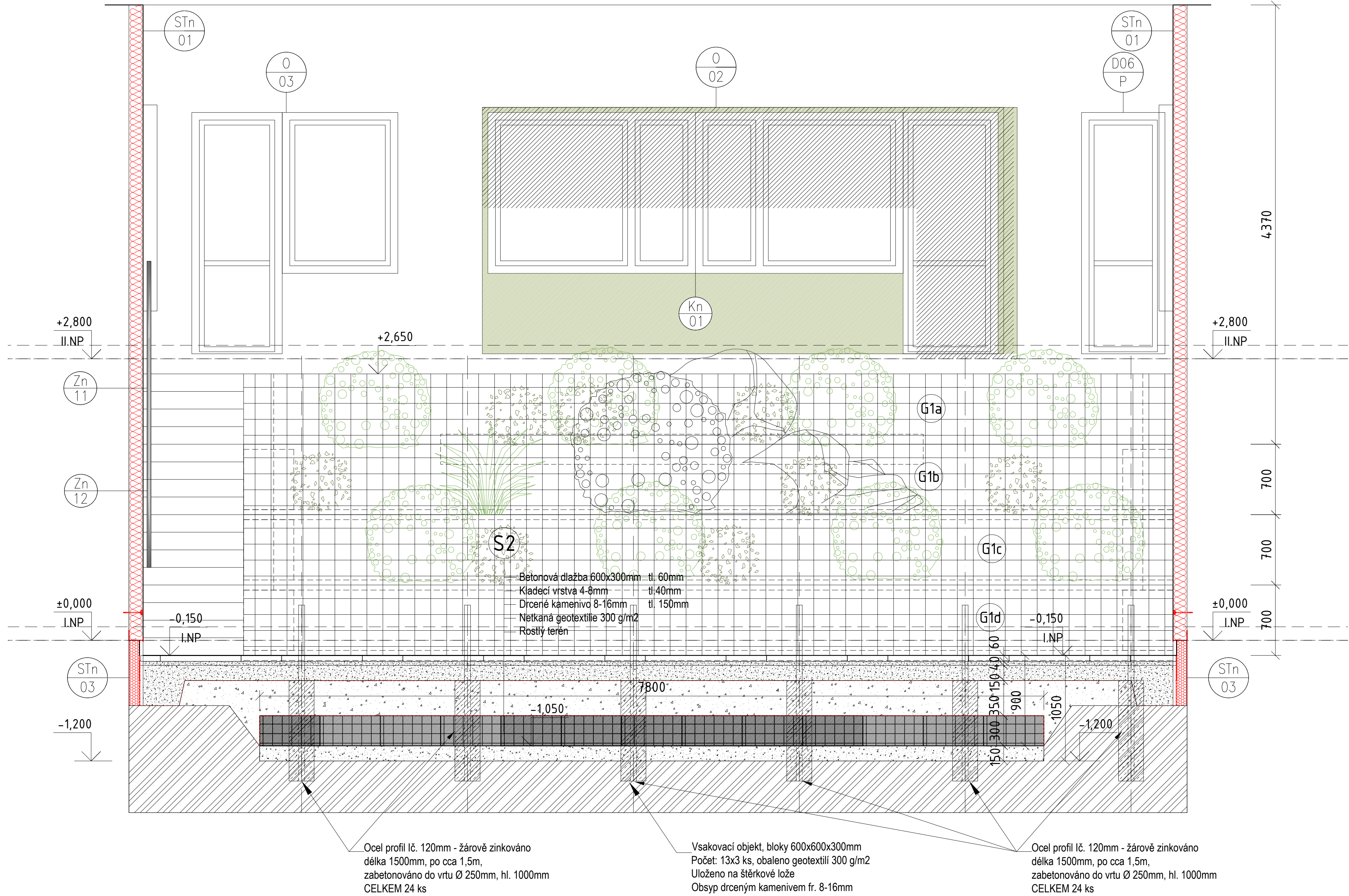
VŠEČERA VÝROBA A ZABUDOVÁNÍ PRVKŮ STAVBY, ČÁSTÍ KONSTRUKCÍ, KOMPLETAČNÍCH KONSTRUKCÍ A POUŽITÝCH SYSTÉMŮ NA STAVBĚ BUDE PROVEDENA PODLE DODAVATELEM ZPRACOVANÉ DÍLENSKÉ DOKUMENTACE NEBO TECHNICKÝCH LISTŮ JEDNOTLIVÝCH VÝROBKŮ A NA ZÁKLADĚ INVESTOREM A ARCHITEKTEM SCHVÁLENÝCH VZORKŮ.

POUŽITÉ SYSTÉMY BUDOU OBSAHOVAT DOPLŇKOVÉ A KOMPLETAČNÍ PRVKY DANEHO SYSTÉMU, STANOVĚNÉ VÝROBCEM A BUDOU REALIZOVÁNY V SOULADU S APLIKAČNÍMI POSTUPY VÝROBCE.

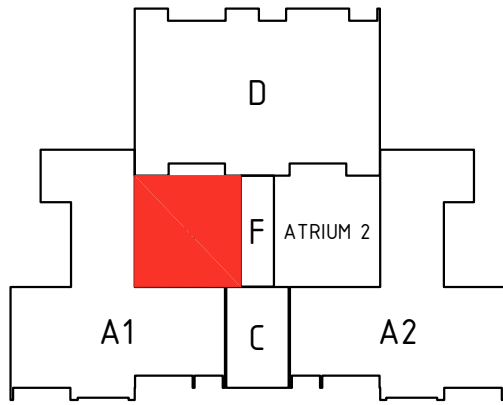
TATO DOKUMENTACE JE URČENA PRO ÚČELY PROVÁDĚNÍ STAVBY. TATO DOKUMENTACE JE CHRÁNĚNA VE VŠECH JEJÍCH ČÁSTECH AUTORSKÝM ZÁKONEM.

VŠECHNY OCELOVÉ KONSTRUKCE V EXTERIÉRU BUDOU ŽÁROVĚ ZINKOVÁNY.

PROJEKTANT SI VYHRÁZUJE PRAVO ÚČASTI PŘI URČOVÁNÍ DETAILNÍHO ŘEŠENÍ KONSTRUKCÍ, VÝROBKŮ, MATERIÁLŮ A PŘI URČOVÁNÍ VÝSLEDNÉHO TVAROVÉHO A BAREVNÉHO ŘEŠENÍ.



SCHEMA:



0 1 1.5 2 2.5 5		±0,000 = 233,400 m.n.m. B. p.V. SOÚŘADNICOVÝ SYSTÉM: S-JTSK, VÝŠKOVÝ SYSTÉM: BPV	
NÁZEV A ADRESA STAVBY / Project name		STAVEBNÍK / Investor	
Revitalizace objektu MŠ JAHŮDKA v Praze 12 Krouzova 10, č.p. 3036, 143 00 Praha 12 parc. č. 4117/26 kat. území: Modřany [728616]		Městská část Praha 12 Generála Šišky 2375/6 143 00 Praha 4 - Modřany IČ: 00231151	
Ing. arch. Jan Mudra Holoubkov 81, 338 01 Holoubkov ČKA: 03150, IČ: 66340110 Kancelář: Na Petříně 55, 162 00 Praha 6 Tel.: +420 777 607 027 jan.mudra@seznam.cz		Ing. arch. Jan Mudra Holoubkov 81, 338 01 Holoubkov ČKA: 03150, IČ: 66340110 Kancelář: Na Petříně 55, 162 00 Praha 6 Tel.: +420 777 607 027 jan.mudra@seznam.cz	
Ing. arch. Jan Mudra KONTROLA / Control		Ing. arch. Jan Mudra KONTROLA / Control	
STUPEŇ / Stage		OBSAH VÝKRESU / Drawing Content	
DOKUMENTACE PRO PROVÁDĚNÍ STAVBY		ŘEZY ATRIEM 1 C-C	
ČÁST DOKUMENTACE - PROJEKCE / Part documentation		MĚRNO / Scale: 1:25 FORMÁT: 8xA4 AKTUELNÍ DATUM: 28.7.2024 DATUM 1. VYDÁNÍ: 6.5.2024	
D.1.1 - ARCHITEKTONICKO-STAVEBNÍ ŘEŠENÍ		MŠ JAH DPS D.1.1 B.014	

AUTOREM TĚTO PROJEKTOVÉ DOKUMENTACE JE ING. ARCH. JAN MUDRA, 338 01 HOLOUBKOV 81, TEL. 777 607 027, ČKA 3150
TATO PROJEKTOVÁ DOKUMENTACE JE CHRÁNĚNA AUTORSKÝM ZÁKONEM A NEMŮŽE BÝT POUŽITA BEZ SOUHLASU AUTORA.